

Robbanásbiztos ventilátorok terveztek szivattyúzására robbanó keveréket gázok és gőzök levegőben a körzetből Z1 és Z2 zónák képes robbanás, telepített ezeken a területeken, és telepítve egy helyiség vagy hely nem veszélyes. Rajongók teljesítik a robbanás csoport IIA és IIB és hőmérsékleti osztály T1 egy szabványos T3 T4 kérésre. Keveréke a gyúlékony gázok és gőzök levegő szivattyúzzák hőmérsékleten-ig 40 ° C- zóna kijelölése

Z1-zónát, amelyben a gáz-keverék A gőz vagy köd előfordulhat normál üzemi körülmények között.

Z2-zóna, amely kevés valószínűsége robbanásveszélyes keverék gáz, gőz vagy köd, a robbanásveszélyes keverék lehet, hogy csak rövid távon.

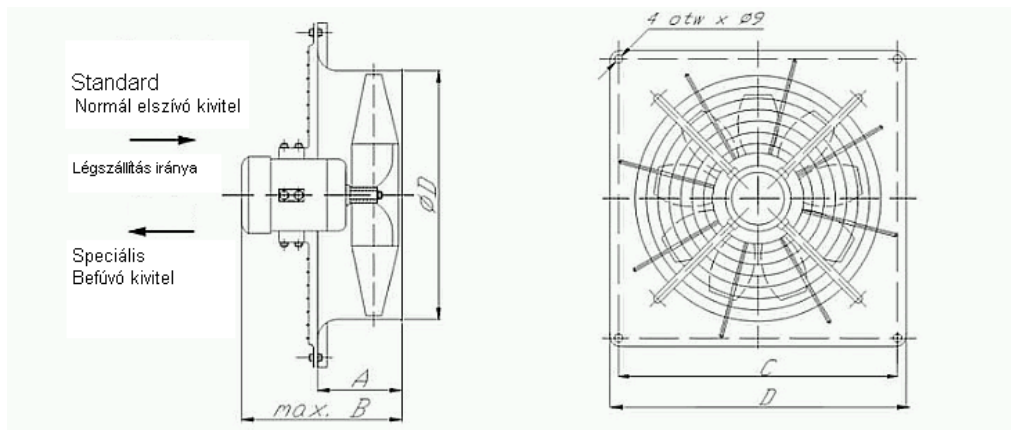
A termék design olyan előírásokat is tartalmaz:

Irányelv - 98/37/EK - Gépek biztonsága.

Irányelv - 94/9/EK (ATEX) - felszerelések és védelmi rendszerek robbanásveszélyes környezetben.

Horganyzott acélház. Speciális antisztatikus műanyagból készült axiál járókerék.

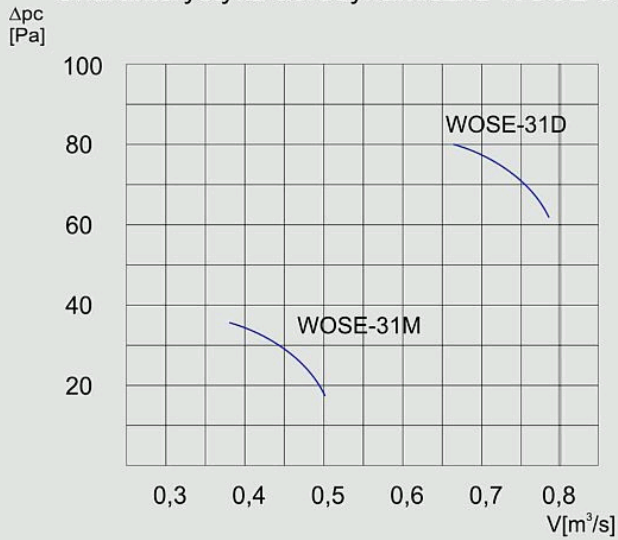
Robbanásbiztos 3-fázisú motor. Motor védettség IP 55.



Típus:WOSE	A mm	B mm	ØD mm	C mm	D mm
WOSE-31	140	300	315	360	410
WOSE-35	140	310	355	400	450
WOSE-40	140	340	400	490	530
WOSE-45	140	390	450	520	580
WOSE-50	140	400	500	560	610
WOSE-56	190	400	560	620	700

Típus:WOSE	Légszállítás m3/h (max.)	Nyomás Pa (max.)	Fogyasztás (kW)	Zajszint dB(A)	3X400 V (A)	Fordulat/perc	Súly (Kg)
WOSE-31 M	1790	35	0,18	65	0,8	900	13
WOSE-31 D	2808	80	0,25	74	0,8	1400	13
WOSE-35 M	2890	50	0,18	66	0,8	900	14
WOSE-35 D	4530	123	0,25	70	0,8	1400	14
WOSE-40 M	3890	52	0,18	66	0,8	900	14
WOSE-40 D	6084	128	0,25	74	0,8	1400	14
WOSE-45 M	4700	53	0,18	67	0,8	900	15
WOSE-45 D	7350	129	0,37	74	1,3	1400	15
WOSE-50 M	6120	57	0,18	68	0,8	900	18
WOSE-50 S	8820	138	0,37	75	1,3	1400	18
WOSE-50 D	9900	138	0,55	75	1,6	1400	19
WOSE-56 M	7040	62	0,37	68	1,3	900	21
WOSE-56 S	11000	150	0,55	75	1,6	1400	22

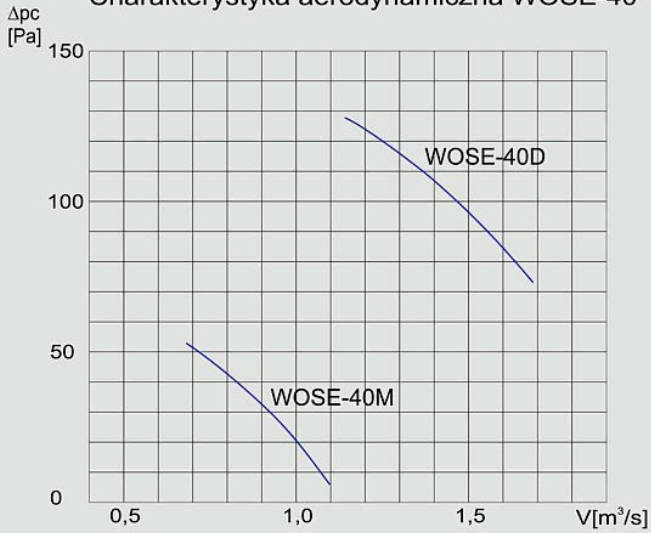
Charakterystyka aerodynamiczna WOSE-31



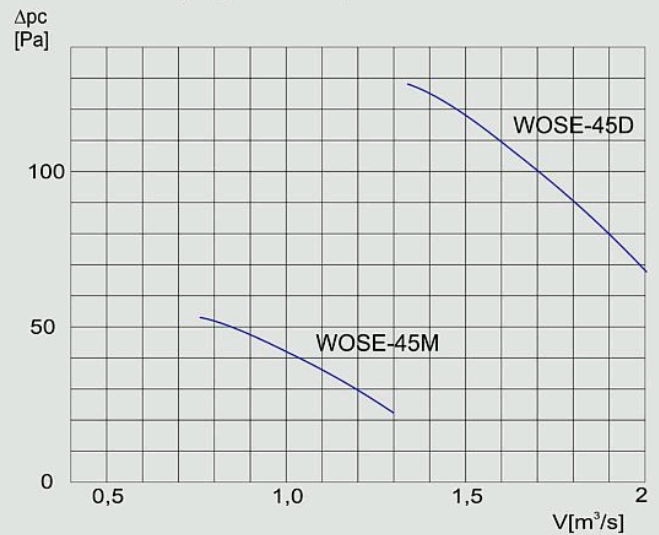
Charakterystyka aerodynamiczna WOSE-35



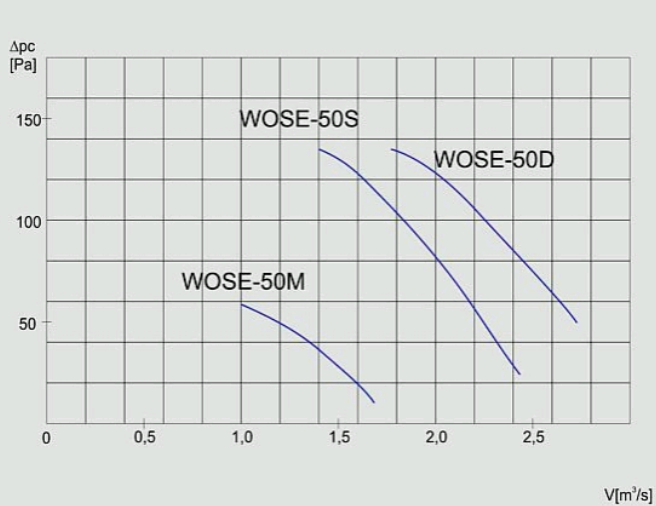
Charakterystyka aerodynamiczna WOSE-40



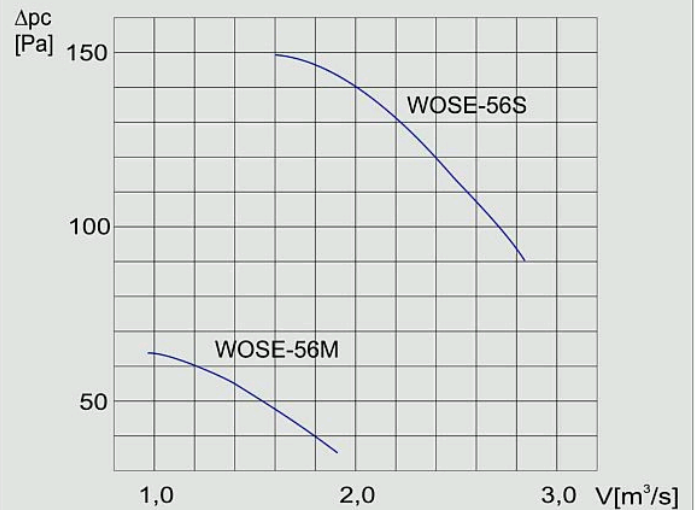
Charakterystyka aerodynamiczna WOSE-45



Charakterystyka aerodynamiczna WOSE-50



Charakterystyka aerodynamiczna WOSE-56



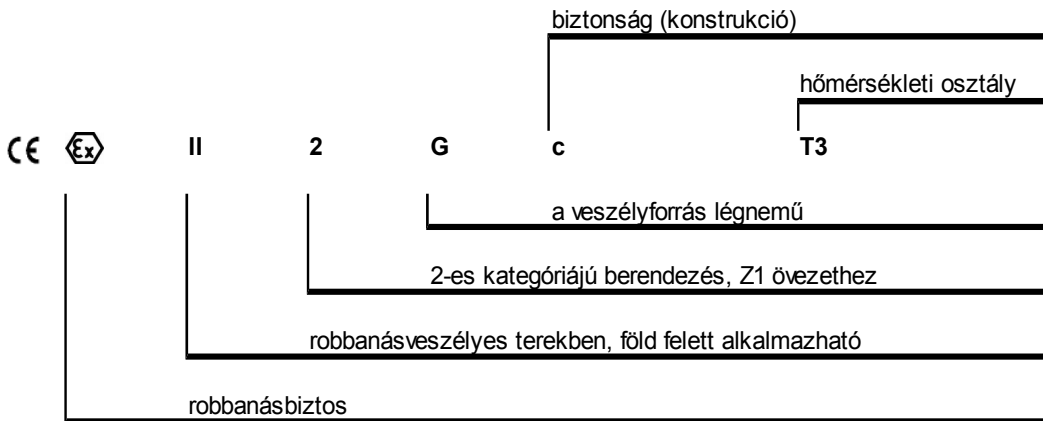
1. RENDELTETÉS

A WOSE TÍPUSÚ ROBBANÁSBIZTOS VENTILÁTOROK ROBBANÁSVESZÉLYES FÖLD FELETTI KÖRNYEZETBEN (METÁNBÁNYÁK NEM!), Z1 ZÓNÁBAN VALÓ ÜZEMELTETÉSRE SZOLGÁLNAK (II CSOPORT, 2 KATEGÓRIA).

A VENTILÁTOROK 2G KATEGÓRIÁBA TARTOZNAK, AMI AZT JELENTI, HOGY A GYULLADÁS FORRÁSÁT KI KELL IKTATNI, VAGY EL KELL SZEPARÁLNI A ROBBANÁSVESZÉLYES KÖRNYEZETTŐL.

Z1 ZÓNA - ROBBANÁSVESZÉLYES ATMOSZFÉRÁK ELŐFORDULÁSA VALÓSZÍNŰ, GÁZGŐZÖK ÉS LEVEGŐ ELEGYE + 40 °C-IG ÁRAMOLTATHATÓ ÁT.

JELÖLÉSEK



A KÖRNYEZETI HŐMÉRSÉKLET JELÖLÉSE

BERENDEZÉSEK	KÖRNYEZETI HŐMÉRSÉKLET ÜZEM KÖZBEN	PLUSZ JELÖLÉSEK
NORMÁLIS	MAX + 40 °C, MIN - 20 °C	NINCS
SPECIÁLIS	MAX + 50 °C, MIN - 20 °C	Ta + 50 °C

HŐMÉRSÉKLETI OSZTÁLYOK A ROBBANÁSVESZÉLYES KEVERÉKEK ÖNGYULLADÁSI HŐMÉRSÉKLETE ALAPJÁN

robbanásveszélyes keverékek öngyulladás hőmérséklete	osztály
450 °C felett	T1
300 °C - 450 °C	T2
200 °C - 300 °C	T3
135 °C - 200 °C	T4

PÉLDÁK

robbanási kategória	hőmérsékleti osztály			
	T1	T2	T3	T4
II	aceton	etilalkohol	krotonaldehid	etiléter
	metil alkohol	propilalkohol	ciklohexán	benz aldehid
	ammónia	benzin	n-pentán	
	benzol	n-bután	n-hexán	
	metilklorid	etilklorid	n-heptán	
	vinilklorid	n-propil acetát	n-dekán	
	klorobenzol	butadién	fűtőolaj	
	etán	dimetil éter	akrolein	
	oxilén	etilbenzol		
	ecetsav	etilénoxid		
	metil-acetát	acetilén		
	propán			
	szénoxid			
	toluol			
	ciánhidrogén			
	etilén			
	városi gáz			
	technikai propilén			
hidrogén				